

Контролен лист за проверка на употребяван автомобил

Дата: 19.08.2017

Място: Дупница

Извършил (2 имена): Георги Николов

Данни за автомобила:

Марка и модел: Honda CRV 2007

Номер на автомобила:

Номер на рамата: SHSRD889064411394

Километраж: 106151km

Дата на първа регистрация: 02.01.2007

Брой на предишните собственици:

Преминати технически прегледи: няма данни

1	Документи на автомобила	Да	Не	Коментар
1.1	Голям талон	V		
1.2	Малък талон		X	Италия - няма
1.3	Последно преминат технически преглед		X	
1.4	Сервизна книжка с фактури от извършените прегледи		X	
1.5	Техническа документация (упътване за експлоатация)		X	
1.6	Фактури и касови бележки за техническо обслужване		X	
1.7	Проверка номер на рамата в интернет	V		

2	Задължителни атрибути на/в автомобила	Да	Не	Коментар
2.1	2 броя еднакви ключове	V		
2.2	Пожарогасител		X	
2.3	Аптечка		X	
2.4	Триъгълник	V		
2.5	Резервна гума и крик (в исправност)	V		
2.6	Светлоотразителна жилетка		X	
2.7	Комплект резервни крушки		X	

3	Каросерия, външен вид, екстериор	Да	Не	Коментар
3.1	Боята съответства на описанието (няма неравномерно напластяване, издутини, драскотини, разлики в цвета, остатъци от боя по гумените уплътнения)		X	
3.2	Автомобилът няма щети от ръжда (ауспух, под, калници, врати, акумулатор, уплътнения на предното и задното стъкло, подвижния покрив)		X	Ръжда по изпускателната система
3.3	Стъклата са без драскотини и следи от удари от камъни	V		

Дата на производство на стъклата:				
	Предно стъкло - Honda Pilkington 43R-0015856			
	Предно ляво стъкло - Sekurit Saint Gobain 43R-00344 DOT503 2....			
	Задно ляво стъкло - Honda Splintex 43R-008600 DOT245			
	Стъкло багажник - Honda Splintex 43R-002092 DOT94J...5			
	Задно дясно стъкло - Honda Splintex 43R-006723 DOT24 ...5			
	Предно дясно стъкло - Honda Splintex 43R-007951 DOT24 ...5			
3	Каросерия, външен вид, екстериор	Да	Не	Коментар
3.4	Хлабините съвпадат (врати, капак на двигателя, багажник, калници)		X	
3.5	Вратите, багажникът и капакът на двигателя се затварят правилно и ключалките са в изправност	V		
3.6	Подкалниците лягат правилно на местата си и са оригинални; Не са меки и не се огъват при допир;	V		
3.7	Размерът на гумите съвпада с данните в документите на автомобила			
	ГУМИ: Марка и Тип; Размер; Профил			
3.7.1	Предна лява - Competus 215/65/R16 DOT-1515 6.83 mm			
3.7.2	Предна дясна - Lassa 215/65/R16 DOT-0415 6.60 mm			
3.7.3	Задна лява - Traction 215/65/R16 DOT-4112			
3.7.4	Задна дясна - Competus 215/65/R16 DOT-5312			
3.8	Гумите са еднакви навсякъде, гумите не са износени отвън навътре		X	Външно износване
3.9	Дълбочината на протекторите съответства на законовите разпоредби: Летни гуми 1,6 mm и зимни гуми 4 mm	V		
3.10	Светлините функционират (габарити, къси светлини, дълги светлини, задни светлини, стопове, мигачи, заден фар за мъгла, фарове за мъгла)	V		
3.11	Джантите на гумите не са изкривени, счупени, одраскани, замърсени, ръждясали		X	счупвания, одрасквания
3.12	Проверката на амортизаторите показва, че са в добро състояние	V		
3	Каросерия, външен вид, екстериор	Стойности		Коментар
	Сила на лака			
3.13	Преден капак	110-300		пребоядисване
3.14	Преден ляв калник	120-180		ОК
3.15	Предна лява врата	90-120		ОК
3.16	Задна лява врата	120-130		ОК
3.17	Заден ляв калник	110-120		ОК
3.18	Багажник	200-600		пребоядисване
3.19	Заден десен калник	400-1000		пребоядисване
3.20	Задна дясна врата	400-600		пребоядисване
3.21	Предна дясна врата	150-350		пребоядисване
3.22	Преден десен калник	280-400		пребоядисване
3.23	Покрив	90-110		пребоядисване

4	Купе, интериор	Да	Не	Коментар
4.1	Няма влага под подложките на пода, килима и в багажното отделение, няма изпотени стъкла	V		
4.2	Има предпазни колани, лесно подвижни и без дефекти (няма скъсани места, не са разнищени)	V		
4.3	Тапицериата, таванът и багажникът са в изправност (няма петна, разкъсвания, дупки)		X	
4.4	Седалките са в изправност (регулируемо преместване, проверка на отоплението на седалките, отстранете калъфите)	V		
4.5	Скоростен лост, педали, волан не са изхабени и износени; не са сменяни наскоро;		X	
4.6	Прозорците и евентуално подвижният покрив се отварят и затварят	V		
4.7	Всички превключватели, контролни лампи и функции са в изправност (вентилация, климатична уредба, отопление, клаксон)	V		
4.8	Касетофонът работи; Навигацията работи; Всички високоговорители работят;	-	-	липсва код
4.9	Отопление на задното стъкло, стъклочистачки, вътрешно осветление и т.н.)	-	-	
4.10	Педалите (покритие / гума) са безупречни – сравнете износването с показанието на километража	V		
4.11	При въртене на волана няма луфтове и нехарактерни звуци	V		

5	Двигателен отдел	Да	Не	Коментар
5.1	Нивото на маслото е в зададения обхват (проверете маслото и датата на смяна на картончето за смяна на маслото)	V		Последна смяна по картон при 92737км на 20.08.2015
5.2	Нивото на спирачната течност и охлаждащата вода са в изправност		X	Охлаждаща течност под min.
5.3	Двигателят е студен преди запалването	V		
5.4	Запалването на двигателя е лесно; няма скърцане, тракане, виене и вдигане на обороти;		X	Обороти
5.5	Няма следи от масло или загуба на масло по двигателя	V		
5.6	Оборотите на празен ход са стабилни и са под 1000		X	
5.7	При рязко подаване на газ няма нехарактерни звуци и шумове; Двигателят поема добре газта и връща нормално оборотите		X	двигателят не поема, заглъхва, ниски обороти
5.8	При работещ двигател и отвита капачка за маслото няма духане и изхвърляне на масло от отвора		X	духане, масло
5.9	Няма бяла пяна или филм на капачката за маслото (в противен случай уплътнението на главата на цилиндъра е дефектно)	V		
5.10	При форсиране на двигателя от ауспуха не излиза черен или бял дим;	-	-	-

5.11	Полюсите на акумулатора са чисти и не показват следи от оксидация	V		
5.12	Зъбните ремъци са без разкъсвания (осведомете се, дали са били сменени)	V		
5.13	Шумът от мотора е нормален, няма виене, тракане, трополене;	V		

6	Под автомобила	Да	Не	Коментар
6.1	Спирачните дискове и накладки са в изправност	V		
6.2	По ауспуха няма наслоено масло; ауспухът не е омаслен	V		
6.3	Амортисьорите не изпускат течност, не тракат	V		
6.4	Нивото на спирачната течност е в норма и в изправност	V		
6.5	Други места с ръжда и поправки		V	

7	Тест драйв/ пробно каране	Да	Не	Коментар
7.1	Ускорение			
7.2	Спирачен път, спирачен ефект			
7.3	Съединителят има нормален ход			
7.4	Проверката на амортисьорите показва, че са в добро състояние			
7.5	След тест-драйва няма течове в двигателния отдел			
7.6	При движение по инерция няма съмнителни шумове			
7.7	При движение по прав път колата не занася на една страна и не губи траекторията си			
7.8	При спиране колата спира в права посока; не занася на една страна			
7.9	В скоростния лост няма луфтове			
7.10	Ръчната спирачка работи и хваща при спиране под наклон			
7.11	При въртене в кръг няма трополене и скърцане от гумите			

* Условия за проверка: Сухо време, слънчево, от 11:30 до 13:30, Собственикът нямаше налични червени номера за тест-драйв

*ПБ- предна броня; ПЛК-преден ляв калник; ПДК - преден десен калник;

*ЗБ - задна броня; ЗЛК - заден ляв калник; ЗДК - заден десен калник

*ПДК - преден десен калник; ПЛК - преден ляв калник

*ЗДК - заден десен калник; ЗЛК - заден ляв калник

*ПДПК - преден десен подкалник; ПЛПК - преден ляв подкалник

*ЗДПК - заден десен подкалник; ЗЛПК - заден ляв подкалник

carovr

REPUBLICA ITALIANA
Ministero dei Trasporti
DIPARTIMENTO PER I TRASPORTI TERRESTRI

CIRCOLAZIONE BO 0574756

N° A011349VA08 (A) DN911HD

(B) 02.01.2007
(C.2.1) LUCCHINA
(C.2.2) LORENZO
NATO IL 02.08.1973
A MILANO (MI)
(C.2.3) VIA ARDENIA 23
BRUSIMPIANO (VA)

N° A011349VA08 (A) DN911HD

(D.1) HONDA OF THE UK RDB 1 6
(D.2)
(D.3) HONDA CR-V
(E) SHSRD88906U411394
(F.1)
(F.2) 2020 (F.3) 3520 (G)
(I) 22.02.2008
(J) M1
(J.1) AUTOVETTURA PER TRASPORTO DI
PERSONE -USO PROPRIO
(J.2) AF (VEICOLO MULTIUSO)
(K) OESHS02EST05
e11*98/14*0190
(L) 2 (N.1)
(N.3) (N.4) (N.2)
(N.5)
(O.1) 1500 (O.2)
(P.1) 1998 (P.2) 110,00 (P.3) BENZ
(P.5) K20A4
(Q) (S.1) 5 (S.2)
(U.1) 83 (U.2) 4875
(V.1) (V.2)
(V.3) (V.5)
(V.6) (V.7) 221,0
(V.9) 2003/76/CE-B

IMPOSTA
DI BOLLO
ASSOLTA
IN MODI
VIRTUALE

N° A011349VA08 (A) DN911HD

GIA TARGA DG927EZ
LUNGHEZZA 4,635 M LARGHEZZA 1,785 M
RAPPORTO POTENZA/TARA = 68,879 KW/T
TIPO CAMBIO: AUTOMATICO
PNEUMATICI: 215/65 R16 98T M+S
RISPETTA DIRETTIVA CEE 2003/76/CE-B
(EURO 4)
*OMEUR=E11*98/14*0190*
-CONSUMO IN LITRI / 100 KM
PERCORSO URBANO 12,30;
EXTRAURBANO 07,60; COMBINATO 09,30.
MASSA A VUOTO = KG 1522.
IL VEICOLO PUO' ESSERE DOTATO FIN DAL
L'ORIGINE DEL GANCIO DI TRAINO
APPROVAZIONE E04 00-1987; QUALUNQUE
INSTALLAZIONE SUCCESSIVA COMPORTA
VISITA E PROVA. H.D.N° 77VA40602L
*VISTA DOCUMENTAZIONE AGLI ATTI SI CONFER-
MA: INSTALLATO DISPOSITIVO GUIDOSIMPLEX TIPO
906/GV-ACCELERATORE ELETTRONICO A CERZ
CHIELLO (COD. COMUNITARIO: 25,04); DISPOSITIVO
907C-COMANDO A MANO DEL FRENO DI SERVIZIO
(COD. COMUNITARIO: 20,06)
VARES 5, 04/01/07 a, P.C.C. VARES 5, 31/03/03

S.T.A. VA1183

N° A011349VA08 (A) DN911HD



SIGNIFICATO DEI CODICI COMUNITARI ARMONIZZATI

- (A) Numero omologazione
 - (R) Data della prima installazione del veicolo
 - (D) Dati generali
 - (D.1) anno della data di circolazione
 - (D.1.1) tipo di motore a reazione sociale
 - (D.1.2) motore a pistoni
 - (D.1.3) motore a pistoni
 - (D.1.4) motore a pistoni
 - (D.1.5) motore a pistoni
 - (D.1.6) motore a pistoni
 - (D.1.7) motore a pistoni
 - (D.1.8) motore a pistoni
 - (D.1.9) motore a pistoni
 - (D.1.10) motore a pistoni
 - (D.1.11) motore a pistoni
 - (D.1.12) motore a pistoni
 - (D.1.13) motore a pistoni
 - (D.1.14) motore a pistoni
 - (D.1.15) motore a pistoni
 - (D.1.16) motore a pistoni
 - (D.1.17) motore a pistoni
 - (D.1.18) motore a pistoni
 - (D.1.19) motore a pistoni
 - (D.1.20) motore a pistoni
 - (D.1.21) motore a pistoni
 - (D.1.22) motore a pistoni
 - (D.1.23) motore a pistoni
 - (D.1.24) motore a pistoni
 - (D.1.25) motore a pistoni
 - (D.1.26) motore a pistoni
 - (D.1.27) motore a pistoni
 - (D.1.28) motore a pistoni
 - (D.1.29) motore a pistoni
 - (D.1.30) motore a pistoni
 - (D.1.31) motore a pistoni
 - (D.1.32) motore a pistoni
 - (D.1.33) motore a pistoni
 - (D.1.34) motore a pistoni
 - (D.1.35) motore a pistoni
 - (D.1.36) motore a pistoni
 - (D.1.37) motore a pistoni
 - (D.1.38) motore a pistoni
 - (D.1.39) motore a pistoni
 - (D.1.40) motore a pistoni
 - (D.1.41) motore a pistoni
 - (D.1.42) motore a pistoni
 - (D.1.43) motore a pistoni
 - (D.1.44) motore a pistoni
 - (D.1.45) motore a pistoni
 - (D.1.46) motore a pistoni
 - (D.1.47) motore a pistoni
 - (D.1.48) motore a pistoni
 - (D.1.49) motore a pistoni
 - (D.1.50) motore a pistoni
 - (D.1.51) motore a pistoni
 - (D.1.52) motore a pistoni
 - (D.1.53) motore a pistoni
 - (D.1.54) motore a pistoni
 - (D.1.55) motore a pistoni
 - (D.1.56) motore a pistoni
 - (D.1.57) motore a pistoni
 - (D.1.58) motore a pistoni
 - (D.1.59) motore a pistoni
 - (D.1.60) motore a pistoni
 - (D.1.61) motore a pistoni
 - (D.1.62) motore a pistoni
 - (D.1.63) motore a pistoni
 - (D.1.64) motore a pistoni
 - (D.1.65) motore a pistoni
 - (D.1.66) motore a pistoni
 - (D.1.67) motore a pistoni
 - (D.1.68) motore a pistoni
 - (D.1.69) motore a pistoni
 - (D.1.70) motore a pistoni
 - (D.1.71) motore a pistoni
 - (D.1.72) motore a pistoni
 - (D.1.73) motore a pistoni
 - (D.1.74) motore a pistoni
 - (D.1.75) motore a pistoni
 - (D.1.76) motore a pistoni
 - (D.1.77) motore a pistoni
 - (D.1.78) motore a pistoni
 - (D.1.79) motore a pistoni
 - (D.1.80) motore a pistoni
 - (D.1.81) motore a pistoni
 - (D.1.82) motore a pistoni
 - (D.1.83) motore a pistoni
 - (D.1.84) motore a pistoni
 - (D.1.85) motore a pistoni
 - (D.1.86) motore a pistoni
 - (D.1.87) motore a pistoni
 - (D.1.88) motore a pistoni
 - (D.1.89) motore a pistoni
 - (D.1.90) motore a pistoni
 - (D.1.91) motore a pistoni
 - (D.1.92) motore a pistoni
 - (D.1.93) motore a pistoni
 - (D.1.94) motore a pistoni
 - (D.1.95) motore a pistoni
 - (D.1.96) motore a pistoni
 - (D.1.97) motore a pistoni
 - (D.1.98) motore a pistoni
 - (D.1.99) motore a pistoni
 - (D.1.100) motore a pistoni
 - (D.2) motore a pistoni
 - (D.3) motore a pistoni
 - (D.4) motore a pistoni
 - (D.5) motore a pistoni
 - (D.6) motore a pistoni
 - (D.7) motore a pistoni
 - (D.8) motore a pistoni
 - (D.9) motore a pistoni
 - (D.10) motore a pistoni
 - (D.11) motore a pistoni
 - (D.12) motore a pistoni
 - (D.13) motore a pistoni
 - (D.14) motore a pistoni
 - (D.15) motore a pistoni
 - (D.16) motore a pistoni
 - (D.17) motore a pistoni
 - (D.18) motore a pistoni
 - (D.19) motore a pistoni
 - (D.20) motore a pistoni
 - (D.21) motore a pistoni
 - (D.22) motore a pistoni
 - (D.23) motore a pistoni
 - (D.24) motore a pistoni
 - (D.25) motore a pistoni
 - (D.26) motore a pistoni
 - (D.27) motore a pistoni
 - (D.28) motore a pistoni
 - (D.29) motore a pistoni
 - (D.30) motore a pistoni
 - (D.31) motore a pistoni
 - (D.32) motore a pistoni
 - (D.33) motore a pistoni
 - (D.34) motore a pistoni
 - (D.35) motore a pistoni
 - (D.36) motore a pistoni
 - (D.37) motore a pistoni
 - (D.38) motore a pistoni
 - (D.39) motore a pistoni
 - (D.40) motore a pistoni
 - (D.41) motore a pistoni
 - (D.42) motore a pistoni
 - (D.43) motore a pistoni
 - (D.44) motore a pistoni
 - (D.45) motore a pistoni
 - (D.46) motore a pistoni
 - (D.47) motore a pistoni
 - (D.48) motore a pistoni
 - (D.49) motore a pistoni
 - (D.50) motore a pistoni
 - (D.51) motore a pistoni
 - (D.52) motore a pistoni
 - (D.53) motore a pistoni
 - (D.54) motore a pistoni
 - (D.55) motore a pistoni
 - (D.56) motore a pistoni
 - (D.57) motore a pistoni
 - (D.58) motore a pistoni
 - (D.59) motore a pistoni
 - (D.60) motore a pistoni
 - (D.61) motore a pistoni
 - (D.62) motore a pistoni
 - (D.63) motore a pistoni
 - (D.64) motore a pistoni
 - (D.65) motore a pistoni
 - (D.66) motore a pistoni
 - (D.67) motore a pistoni
 - (D.68) motore a pistoni
 - (D.69) motore a pistoni
 - (D.70) motore a pistoni
 - (D.71) motore a pistoni
 - (D.72) motore a pistoni
 - (D.73) motore a pistoni
 - (D.74) motore a pistoni
 - (D.75) motore a pistoni
 - (D.76) motore a pistoni
 - (D.77) motore a pistoni
 - (D.78) motore a pistoni
 - (D.79) motore a pistoni
 - (D.80) motore a pistoni
 - (D.81) motore a pistoni
 - (D.82) motore a pistoni
 - (D.83) motore a pistoni
 - (D.84) motore a pistoni
 - (D.85) motore a pistoni
 - (D.86) motore a pistoni
 - (D.87) motore a pistoni
 - (D.88) motore a pistoni
 - (D.89) motore a pistoni
 - (D.90) motore a pistoni
 - (D.91) motore a pistoni
 - (D.92) motore a pistoni
 - (D.93) motore a pistoni
 - (D.94) motore a pistoni
 - (D.95) motore a pistoni
 - (D.96) motore a pistoni
 - (D.97) motore a pistoni
 - (D.98) motore a pistoni
 - (D.99) motore a pistoni
 - (D.100) motore a pistoni
- (D.101) motore a pistoni
- (D.102) motore a pistoni
- (D.103) motore a pistoni
- (D.104) motore a pistoni
- (D.105) motore a pistoni
- (D.106) motore a pistoni
- (D.107) motore a pistoni
- (D.108) motore a pistoni
- (D.109) motore a pistoni
- (D.110) motore a pistoni
- (D.111) motore a pistoni
- (D.112) motore a pistoni
- (D.113) motore a pistoni
- (D.114) motore a pistoni
- (D.115) motore a pistoni
- (D.116) motore a pistoni
- (D.117) motore a pistoni
- (D.118) motore a pistoni
- (D.119) motore a pistoni
- (D.120) motore a pistoni
- (D.121) motore a pistoni
- (D.122) motore a pistoni
- (D.123) motore a pistoni
- (D.124) motore a pistoni
- (D.125) motore a pistoni
- (D.126) motore a pistoni
- (D.127) motore a pistoni
- (D.128) motore a pistoni
- (D.129) motore a pistoni
- (D.130) motore a pistoni
- (D.131) motore a pistoni
- (D.132) motore a pistoni
- (D.133) motore a pistoni
- (D.134) motore a pistoni
- (D.135) motore a pistoni
- (D.136) motore a pistoni
- (D.137) motore a pistoni
- (D.138) motore a pistoni
- (D.139) motore a pistoni
- (D.140) motore a pistoni
- (D.141) motore a pistoni
- (D.142) motore a pistoni
- (D.143) motore a pistoni
- (D.144) motore a pistoni
- (D.145) motore a pistoni
- (D.146) motore a pistoni
- (D.147) motore a pistoni
- (D.148) motore a pistoni
- (D.149) motore a pistoni
- (D.150) motore a pistoni
- (D.151) motore a pistoni
- (D.152) motore a pistoni
- (D.153) motore a pistoni
- (D.154) motore a pistoni
- (D.155) motore a pistoni
- (D.156) motore a pistoni
- (D.157) motore a pistoni
- (D.158) motore a pistoni
- (D.159) motore a pistoni
- (D.160) motore a pistoni
- (D.161) motore a pistoni
- (D.162) motore a pistoni
- (D.163) motore a pistoni
- (D.164) motore a pistoni
- (D.165) motore a pistoni
- (D.166) motore a pistoni
- (D.167) motore a pistoni
- (D.168) motore a pistoni
- (D.169) motore a pistoni
- (D.170) motore a pistoni
- (D.171) motore a pistoni
- (D.172) motore a pistoni
- (D.173) motore a pistoni
- (D.174) motore a pistoni
- (D.175) motore a pistoni
- (D.176) motore a pistoni
- (D.177) motore a pistoni
- (D.178) motore a pistoni
- (D.179) motore a pistoni
- (D.180) motore a pistoni
- (D.181) motore a pistoni
- (D.182) motore a pistoni
- (D.183) motore a pistoni
- (D.184) motore a pistoni
- (D.185) motore a pistoni
- (D.186) motore a pistoni
- (D.187) motore a pistoni
- (D.188) motore a pistoni
- (D.189) motore a pistoni
- (D.190) motore a pistoni
- (D.191) motore a pistoni
- (D.192) motore a pistoni
- (D.193) motore a pistoni
- (D.194) motore a pistoni
- (D.195) motore a pistoni
- (D.196) motore a pistoni
- (D.197) motore a pistoni
- (D.198) motore a pistoni
- (D.199) motore a pistoni
- (D.200) motore a pistoni

REVISIONI (Art. 80 del D.L. n. 30-4-1992 N. 285)

DN 911HD VA/AK1 REVISIONE DEL 10/01/2015 ESITO REGOLARE VAAK10BLL1D	DN 911HD VA/AP8 REVISIONE DEL 31/01/2017 ESITO REGOLARE VAAP80BBE5Z
DN 911HD VA/AD7 REVISIONE DEL 31/01/2011 ESITO REGOLARE VAAD70ER99D	DN 911HD VA/AK1 REVISIONE DEL 11/01/2013 ESITO REGOLARE VAAK10BK39G

J3JWPH

A/DN911HD /12.06.2017

TRASFERIMENTO DI PROPRIETA' ***

PROPRIETARIO SPA CLERICI AUTO

RES. LURATE CACCIVIO

VIA VARESSINA 99

COMO, 12.06.2017

-CO- (02100450135)

C01349

J34XK4

A/DN911HD /16.06.2017

CARTA DI CIRCOLAZIONE N. A011349VA08

CARTA DI CIRCOLAZIONE ORIGINALE ANNULLATA PER

DEFINITIVA ESPORTAZIONE IN ALTRO PAESE DELLA U.E.

BULGARIA

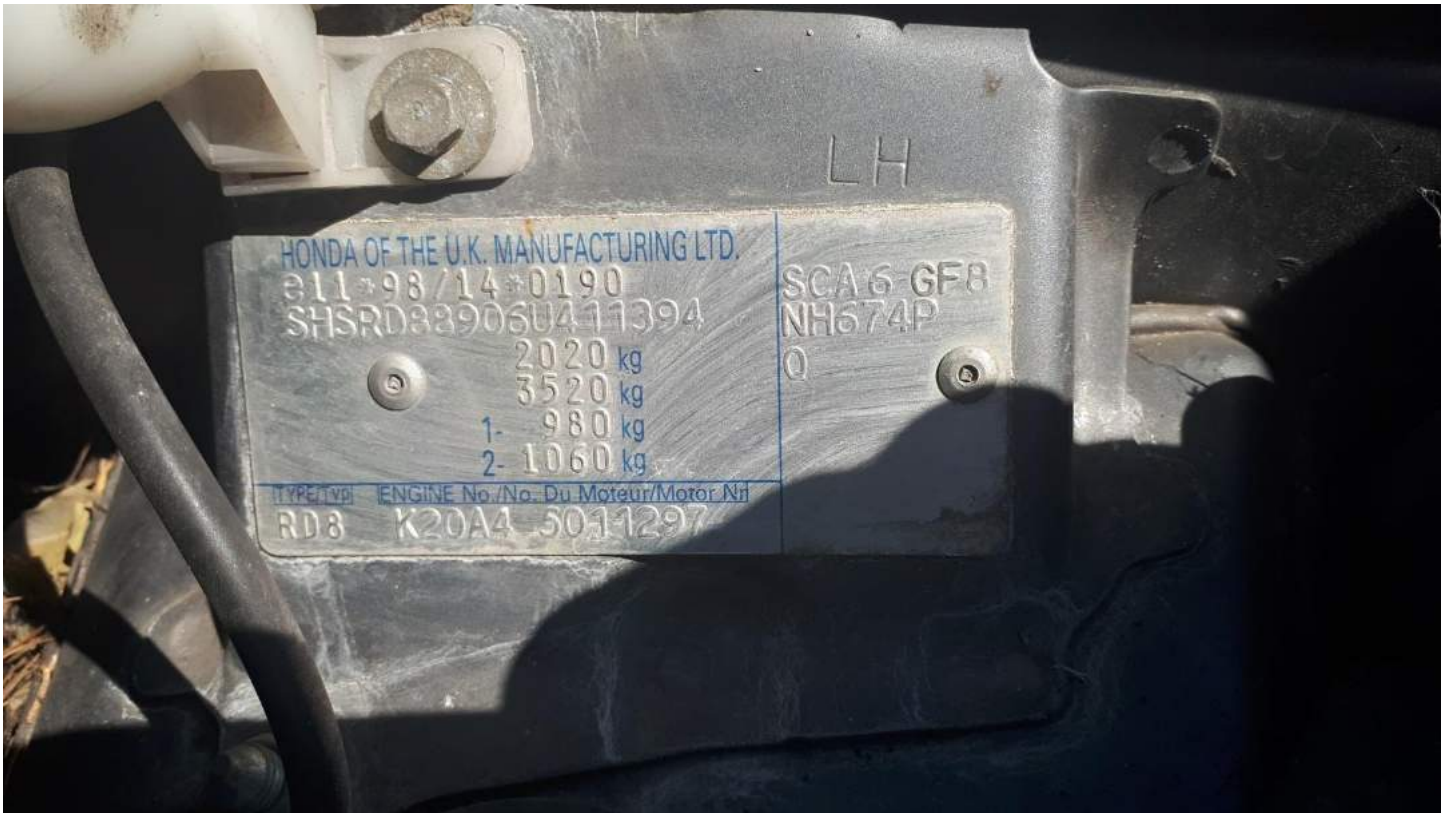
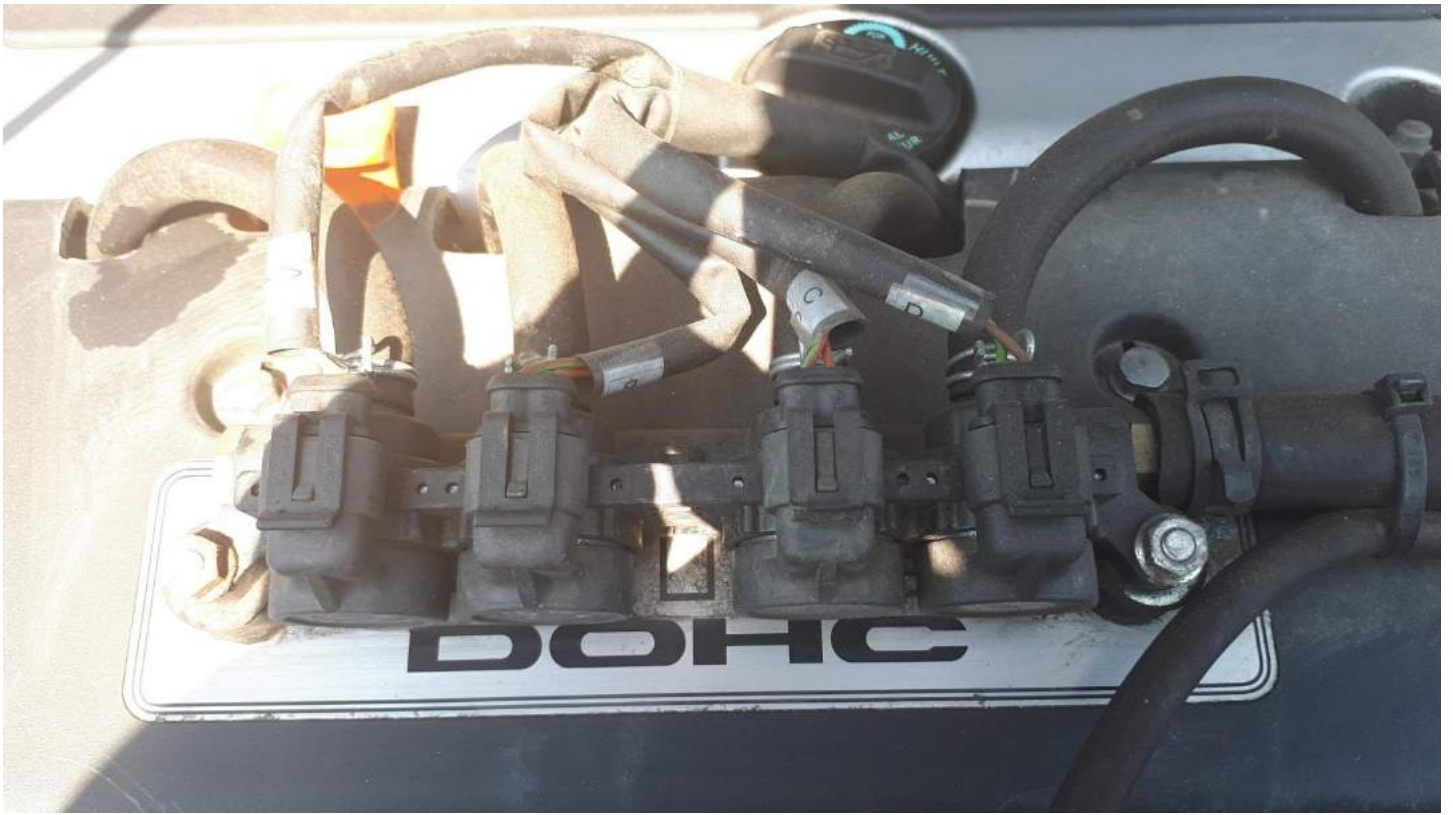
COMO, 16.06.2017

C01349











Липсва антифриз в казанчето:





Кожата на шофьорската седалка е излющена и износена:





Дупка от цигара в шофьорската седалка:



Пластмасите на шофьорския колан заедно с колонат показват следи от износване и зацапване:



Волаът и лостовете са олющени и изхабени:





Снимка на централната конзола задни седалки:



Стъклото в сенника над шофьора с счупено / Последен стикер от техническа инспекция:



Стандарт за размер на гумите:



Снимка педали:



Скъсано гумено уплътнение:



Снимка дата производство газова бутилка – Август 2012:



Следи от косми на куче в багажника:



Надраскана врата на багажника от вътрешната страна:

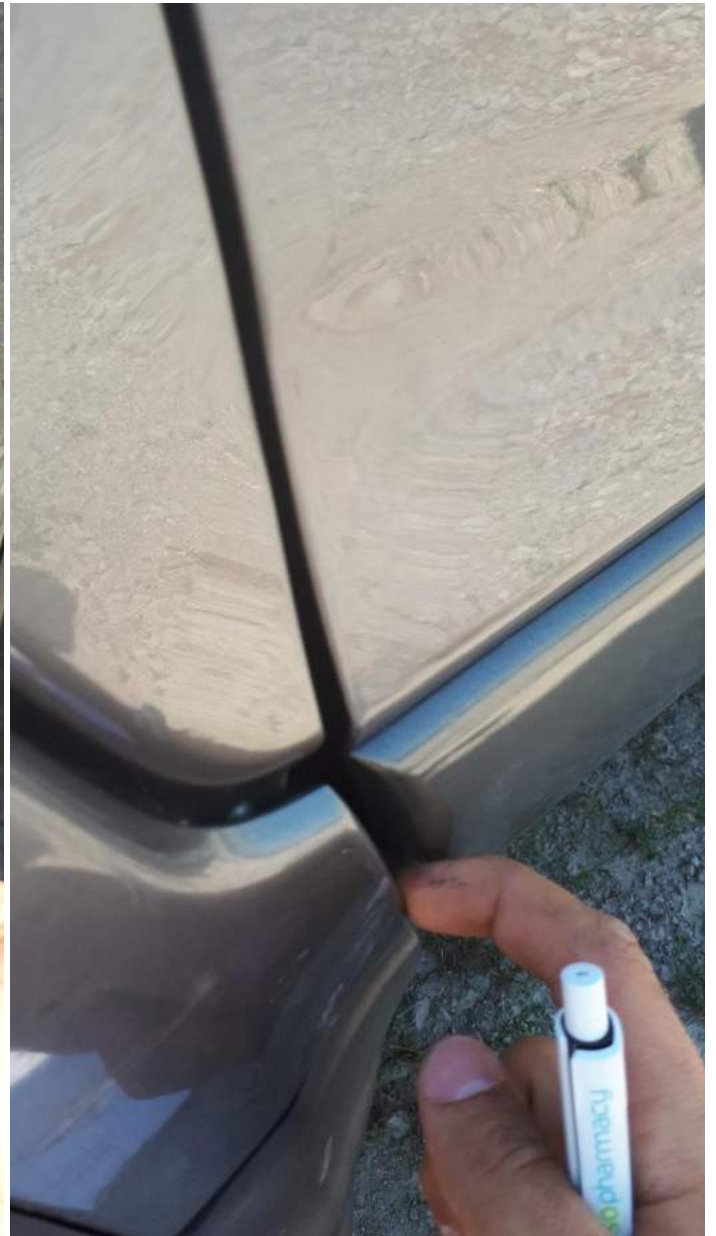




Следи от корозия:



Несъвпадащи детайли:















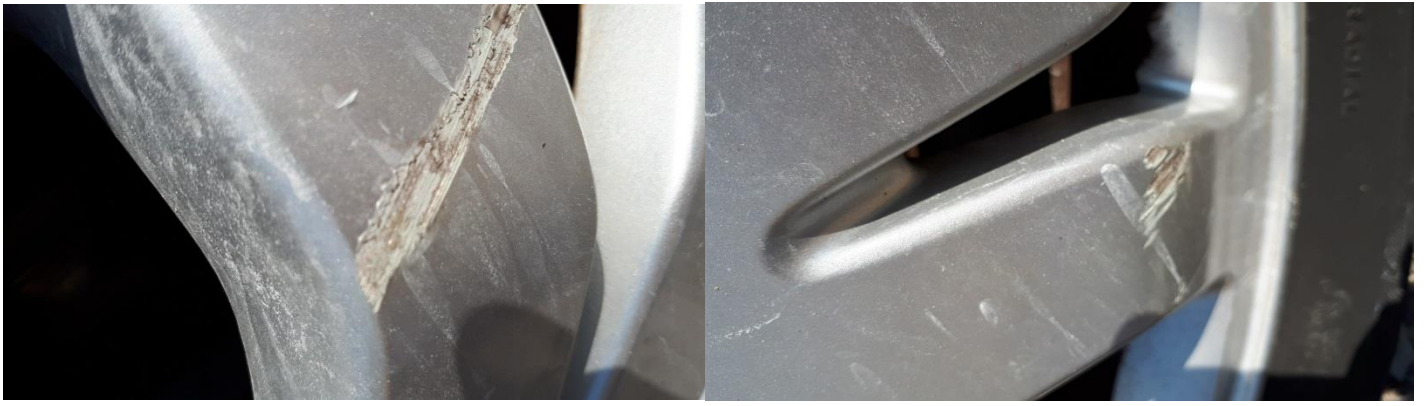




Забележки по джантите и гумите:









Видео запалване двигател: <https://drive.google.com/file/d/0B-4Xv8pZnZiWjQtT21ZUko5N0E/view?usp=sharing>

Видео на двигател, който не поддържа обороти на свободен ход: <https://drive.google.com/file/d/0B-4Xv8pZnZiWjHRQVVg0ci1YZVU/view?usp=sharing>