

CARS-HELP.COM

Контролен лист за проверка на употребяван автомобил

Дата: 21.11.2017

Място: София, Красно Село

Извършил (2 имена): Георги Николов

Данни за автомобила:

Марка, модел, година пр-во: Mini Коор

Номер на автомобила: без номер

Номер на рамата:

WMWRC31030TH47394

Километраж: 267164km

Дата на първа регистрация: 29.09.2004

Брой на предишните собственици: неизвестен

Преминати технически прегледи: няма данни

| 1 | Документи на автомобила | Да | Н е | Коментар |
|-----|--|----|--------|---------------|
| 1.1 | Голям талон | | X | |
| 1.2 | Малък талон | V | | Италия - няма |
| 1.3 | Последно преминат технически преглед | | X | 8.2017 |
| 1.4 | Сервизна книжка с фактури от извършените прегледи | V | | |
| 1.5 | Техническа документация (упътване за експлоатация) | V | | |
| 1.6 | Фактури и касови бележки за техническо обслужване | | X | |
| 1.7 | Проверка номер на рамата в интернет | V | | |

| 2 | Задължителни атрибути на/в автомобила | Да | Н е | Коментар |
|-----|--|----|--------|----------|
| 2.1 | 2 броя еднакви ключове | | X | 1 ключ |
| 2.2 | Пожарогасител | | X | |
| 2.3 | Аптечка | | X | |
| 2.4 | Триъгълник | V | | |
| 2.5 | Резервна гума и крик (в изправност) | V | | |
| 2.6 | Светлоотразителна жилетка | | X | |
| 2.7 | Комплект резервни крушки | | X | |
| | | | | |
| 3 | Каросерия, външен вид, екстериор | Да | Н е | Коментар |

| | | | | |
|-----|---|---|---|----------------------------------|
| 3.1 | Боята съответства на описанието (няма неравномерно напластяване, издутини, драскотини, разлики в цвета, остатъци от боя по гумените уплътнения) | | X | Задна броня сменяна, боя олющена |
| 3.2 | Автомобилът няма щети от ръжда (ауспух, под, калници, врати, акумулатор, уплътнения на предното и задното стъкло, подвижния покрив) | V | | |
| 3.3 | Стъклата са без драскотини и следи от удари от камъни | | X | Обледелени, невъзможна проверка |

| Дата на производство на стъклата: | | | | |
|-----------------------------------|---|-----------------|-----------|--|
| | Предно стъкло | Сменяно Safevue | | |
| | Предно ляво стъкло | Оригинално Мини | | |
| | Задно ляво стъкло | Оригинално Мини | | |
| | Стъкло багажник | Оригинално Мини | | |
| | Задно дясно стъкло | Оригинално Мини | | |
| | Предно дясно стъкло | Оригинално Мини | | |
| | | | | |
| 3 | Каросерия, външен вид, екстериор | Да | Не | Коментар |
| 3.4 | Хлабините съвпадат (врати, капак на двигателя, багажник, калници) | | X | Капак багажник |
| 3.5 | Вратите, багажникът и капакът на двигателя се затварят правилно и ключалките са в изправност | | X | Провиснали врати; трудно се затваря врата багажник |
| 3.6 | Подкалниците лягат правилно на местата си и са оригинални; Не са меки и не се огъват при допир; | V | | |
| 3.7 | Размерът на гумите съвпада с данните в документите на автомобила | V | | |
| | ГУМИ: Марка и Тип; Размер; Профил | | | |
| 3.7.1 | Предна лява - 245/45/R17 Ноември/2014 5.2 mm | | | |
| 3.7.2 | Предна дясна - 245/45/R17 Ноември/2014 5.2 mm | | | |
| 3.7.3 | Задна лява - 245/45/R17 Ноември/2014 6.5 mm | | | |
| 3.7.4 | Задна дясна - 245/45/R17 Ноември/2014 6.6 mm | | | |
| 3.8 | Гумите са еднакви навсякъде, гумите не са износени отвън навътре | V | | |
| 3.9 | Дълбочината на протекторите съответства на законовите разпоредби: Летни гуми 1,6 mm и зимни гуми 4 mm | V | | |

| | | | | |
|----------|---|------------------|---|-------------------------|
| 3.10 | Светлините функционират (габарити, къси светлини, дълги светлини, задни светлини, стопове, мигачи, заден фар за мъгла, фарове за мъгла) | V | | |
| 3.11 | Джантите на гумите не са изкривени, счупени, одраскани, замърсени, ръждясали | | X | Счупвания и одрасквания |
| 3.12 | Проверката на амортизьорите показва, че са в добро състояние | V | | |
| 3 | Каросерия, външен вид, екстериор | Стойности | | Коментар |
| | Сила на лака | | | |
| 3.13 | Преден капак | 120-150 | | ok |
| 3.14 | Преден ляв калник | 120-150 | | ok |
| 3.15 | Предна лява врата | 120-150 | | ok |
| 3.16 | Задна лява врата | 120-150 | | ok |
| 3.17 | Заден ляв калник | 120-150 | | ok |
| 3.18 | Багажник | 150-400 | | пребоядисван, кит |
| 3.19 | Заден десен калник | 120-150 | | ok |
| 3.20 | Задна дясна врата | 120-150 | | ok |
| 3.21 | Предна дясна врата | 120-150 | | ok |
| 3.22 | Преден десен калник | 120-150 | | ok |
| 3.23 | Покрив | 120-150 | | ok |

| | | | | |
|----------|--|-----------|------------|------------------------|
| 4 | Купе, интериор | Да | Н е | Коментар |
| 4.1 | Няма влага под подложките на пода, килима и в багажното отделение, няма изпотени стъкла | V | | |
| 4.2 | Има предпазни колани, лесно подвижни и без дефекти (няма скъсани места, не са разнищени) | V | | |
| 4.3 | Тапицерията, таванът и багажникът са в изправност (няма петна, разкъсвания, дупки) | | X | дупни предни седалки |
| 4.4 | Седалките са в изправност (регулируемо преместване, проверка на отоплението на седалките, отстранете калъфите) | V | | |
| 4.5 | Скоростен лост, педали, волан не са изхабени и износени; не са сменяни наскоро; | | X | волан и скоростен лост |
| 4.6 | Прозорците и евентуално подвижният покрив се отварят и затварят | V | | |
| 4.7 | Всички превключватели, контролни лампи и функции са в изправност (вентилация, климатична уредба, отопление, клаксон) | V | | |
| 4.8 | Касетофонът работи; Навигацията работи; Всички високоговорители работят; | V | | |
| 4.9 | Отопление на задното стъкло, стъклочистачки, вътрешно осветление и т.н.) | V | | |

| | | | | |
|------|--|---|---|----------|
| 4.10 | Педалите (покритие / гума) са безупречни – сравнете износването с показанието на километража | | X | износени |
| 4.11 | При въртене на волана няма луфтове и нехарактерни звуци | V | | |

| 5 | Двигателен отдел | Да | Н е | Коментар |
|------|---|----|-----|-------------------------------------|
| 5.1 | Нивото на маслото е в зададения обхват (проверете маслото и датата на смяна на картончето за смяна на маслото) | | X | Последна смяна Май 2013, под макс. |
| 5.2 | Нивото на спирачната течност и охлаждащата вода са в изправност | | X | Антифриз на мин.; замърсено казанче |
| 5.3 | Двигателят е студен преди запалването | V | | |
| 5.4 | Запалването на двигателя е лесно; няма скърцане, тракане, виене и вдигане на обороти; | | X | Скърцане, виене |
| 5.5 | Няма следи от масло или загуба на масло по двигателя | | X | има теч масло |
| 5.6 | Оборотите на празен ход са стабилни и са под 1000 | V | | |
| 5.7 | При рязко подаване на газ няма нехарактерни звуци и шумове; Двигателят поема добре газта и връща нормално оборотите | V | | |
| 5.8 | При работещ двигател и отвита капачка за маслото няма духане и изхвърляне на масло от отвора | | X | духане |
| 5.9 | Няма бяла пяна или филм на капачката за маслото (в противен случай уплътнението на главата на цилиндъра е дефектно) | V | | |
| 5.10 | При форсиране на двигателя от ауспуха не излиза черен или бял дим; | | X | |
| 5.11 | Полусите на акумулатора са чисти и не показват следи от оксидация | V | | |
| 5.12 | Зъбните ремъци са без разкъсвания (осведомете се, дали са били сменени) | | | няма достъп |

| 6 | Под автомобила | Да | Н е | Коментар |
|-----|---|----|-----|------------------------|
| 6.1 | Спирачните дискове и накладки са в изправност | | X | Задни дискове за смяна |
| 6.2 | По ауспуха няма наслоено масло; ауспухът не е омаслен | | X | Наслоено масло |
| 6.3 | Амортизьорите не изпускат течност, не тракат | V | | |
| 6.4 | Нивото на спирачната течност е в норма и в изправност | V | | |
| 6.5 | Други места с ръжда и поправки | V | | |

| 7 | Тест драйв/ пробно каране | Да | Н е | Коментар |
|-----|-------------------------------|----|-----|----------|
| 7.1 | Ускорение | | | |
| 7.2 | Спирачен път, спирачен ефект | | | |
| 7.3 | Съединителят има нормален ход | | | |

| | |
|------|--|
| 7.4 | Проверката на амортизьорите показва, че са в добро състояние |
| 7.5 | След тест-драйва няма течове в двигателния отдел |
| 7.6 | При движение по инерция няма съмнителни шумове |
| 7.7 | При движение по прав път колата не занася на една страна и не губи траекторията си |
| 7.8 | При спиране колата спира в права посока; не занася на една страна |
| 7.9 | В скоростния лост няма луфтове |
| 7.10 | Ръчната спирачка работи и хваща при спиране под наклон |
| 7.11 | При въртене в кръг няма трополене и скърцане от гумите |

Колата беше без номера,
невъзможно шофиране

* Условия за проверка: Сухо време, 0 градуса, ясно

*ПБ- предна броня; ПЛК-преден ляв калник; ПДК - преден десен калник;

*ЗБ - задна броня; ЗЛК - заден ляв калник; ЗДК - заден десен калник

*ПДК - преден десен калник; ПЛК - преден ляв калник

*ЗДК - заден десен калник; ЗЛК - заден ляв калник

*ПДПК - преден десен подкалник; ПЛПК - преден ляв подкалник

*ЗДПК - заден десен подкалник; ЗЛПК - заден ляв подкалник









ATTESTATO DI MANUTENZIONE IN FUNZIONE DELL'ESERCIZIO

Controllo preconsegna

eseguito secondo
le prescrizioni
della Casa

[Signature]

DINAMICA S.p.A.
Via Breve, 4
25135 - BRESCIA
C. F. e P. I.V.A.: 02345840983

29-09-09
Data, timbro, firma

Servizio olio motore

Ispezione I

Ispezione II

Diesel: regolazione valvole

Diesel: filtro carburante

15.878

km percorsi

EUROCAR S.R.L.
PIANCOGNO (Brescia)
Tel. 0364.290.820
TAGLIANDO

20/07/2005
Data, timbro, firma

Servizio olio motore

Ispezione I

Ispezione II

Diesel: regolazione valvole

Diesel: filtro carburante

39.292

km percorsi

CANINI MOTORS S.R.L.
Sede: Dm. Fisc. F. Luogo Curs. Dm. Fiscal.
Via Roma, 78 - 24060 Sovere (BG)
Tel. e Fax 035.98.13.25
P.I. C.F. R.I. 02050840160

Rip. FISCALE n° 33
PEC
21/07/2006
Data, timbro, firma

ATTESTATO DI MANUTENZIONE IN FUNZIONE DELL'ESERCIZIO

Servizio olio motore

Ispezione I

Ispezione II

Diesel: regolazione valvole

Diesel: filtro carburante

166.117

km percorsi

1 - 000 - ARIA - 1311

AUTORIPARAZIONI
**MACARIO
LUIGI**

aposto
La tua auto come nuova

Via delle Sorti, 16 - Telefono 0364-591236
25050 PIANCAMUNO (BS)
P. IVA 00808720981 - C.F. MCRLGUSM110710K

23-11-2011
Data, timbro, firma

Servizio olio motore

Ispezione I

Ispezione II

Diesel: regolazione valvole

Diesel: filtro carburante

198.620

km percorsi

TOTI + FIRM + CANSE

AUTORIPARAZIONI
**MACARIO
LUIGI**

aposto
La tua auto come nuova

Via delle Sorti, 16 - 25050 PIANCAMUNO (BS)
Telefono 0364-591236 - P. IVA 00808720981

30-05-2013
Data, timbro, firma

Servizio olio motore

Ispezione I

Ispezione II

Diesel: regolazione valvole

Diesel: filtro carburante

227020

km percorsi

LIRIO BONSIGNORI SRL
Via dell'Artigianato, 3-5
Tgl. 0571-478135
56022 - CASTELFRANCO DI SOTTO (PI)
Cod. Fisc. P. IVA 00549460505

21 10 2015
Data, timbro, firma



Теч на масло от гарнитура на капак клапани:





Износени и ръждясали задни дискове:

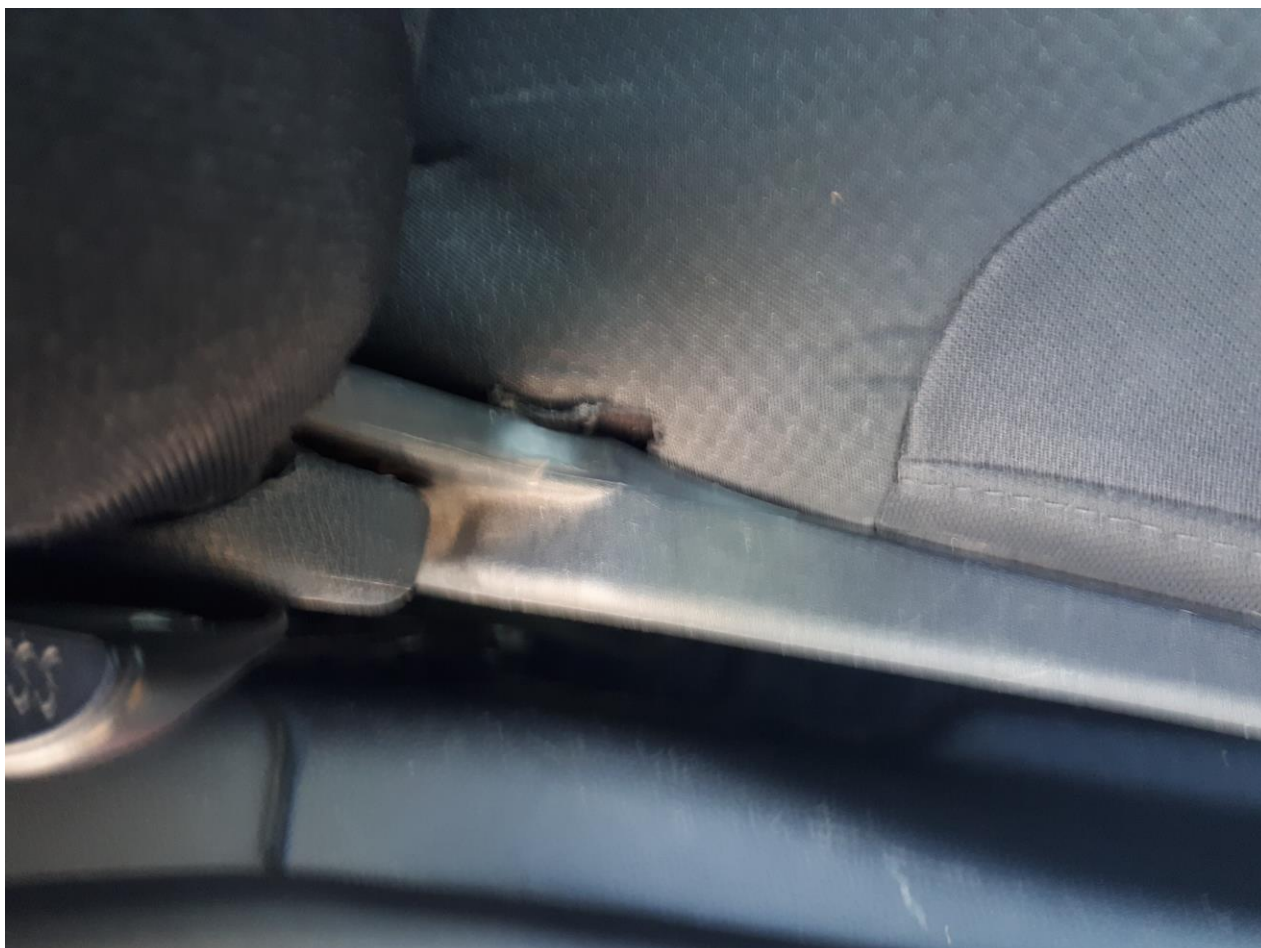




Накъсана шофьорска седалка:



Накъсана дошофьорска седалка:





Наслоено масло по ауспуха:



Износен волан, ръчна спирачка, педали:



